

BYD

BYD ATTO 3



ENERGY AWAKEN

未知の愉しさ。かつてない走り。
まだ誰も知らない世界を、より身近に。
NEW e-SUV “BYD ATTO 3” 誕生。



近未来を予見させるしなやかなアスリートのようなフォルムに包まれるのは、かつてない発想のもと、遊び心を体現するフィットネスジムを想起させる室内空間。そしてEVならではの俊敏性と静粛性を持つ走りは、先進テクノロジーを駆使し、安全性、信頼性を飛躍的に向上させたリン酸鉄リチウムを用いた「ブレードバッテリー」搭載のEVパワーと、独創の「e-Platform 3.0」とが、かつてない走りの喜びを創出します。

物理学で測定可能な最小単位「ATTOSECOND」を、その名の由来に持つ、e-SUV “BYD ATTO 3”。そこに込められた思いそのままに、ドライビング、デザイン、エンターテインメント、セーフティ、すべてをその根源から見つめ、次代のEV像をプレゼンテーションします。このクルマが変え、覚醒させていくのは、たんに電気自動車の姿ではなく、あなたのカーライフそのものなのかもしれません。

BYD e-Platform 3.0 First Model

それは鍛え抜かれた体幹のように。
リン酸鉄リチウムイオンバッテリー「ブレードバッテリー」と
独自のEV専用設計「e-Platform 3.0」が生む、未知の走り。



立ち上がりから実感できる、スムーズな加速。最大出力150kW(204PS)、最大トルク310N・mを生み出すその心臓部は、リン酸鉄リチウムイオンバッテリーを採用した「ブレードバッテリー」。さらに、走りのクオリティを根源から創成するのは、独自のEV専用設計「e-Platform 3.0」の

実力です。駆動モーターをはじめ8つのモジュールを一体化した8 in 1 電動パワートレインを採用。優れたアスリートが体感を重視するように、安全性、効率性、インテリジェンス、すべてを基本から見つめなおしています。



安全基準を再定義する「ブレードバッテリー」。

「ブレードバッテリー」とは、その名ブレード(刃)のごとく次代を切り拓く、リン酸鉄リチウムイオンバッテリーです。その独創的なブレードシェープデザインによりセルを効率的に配置。エネルギー体かつ構造体の役割も果たし、スペース効率を飛躍的に向上。高度な耐衝撃性と耐久性を実現しています。さらに特筆すべきは、高度な安全性。最も過酷とされる釘を貫通させる穿刺テストにおいても熱暴走を引き起こさず、本来の熱安定性のメリットをさらに進化させています。

1回のフル充電で、航続距離は約470km(WLTC値 国土交通省審査値)を実現。

自宅や勤務先、さらには、お出かけ先の充電スポットで手軽に充電。急速充電時は約30分で30~80%をチャージ。

航続距離
470km※1
モーター出力
150kW
最大トルク
310N・m

(WLTC値 国土交通省審査値)

車両から電気を取り出すVehicle to Load(100V、1.5kW)、Vehicle to Homeに対応。

蓄えられた電力を、家庭用に活用するV2H等にも対応。移動する電源としても、災害等による停電時にも頼れる性能を誇ります。



※1: 周囲の温度、バッテリーの温度、走行状況等により航続距離が変わる場合がございます。

※2: 90kW急速充電器を使用した場合。周囲の温度、バッテリーの温度、走行状況等により充電時間が変わる場合がございます。

※3: 1日当たりの電力使用量を12kWhとした場合。実際の電力使用量は使用環境、季節等により変わります。

● BYD車に適合したV2H機器・V2L機器については販売店にご相談いただくか、充電設備メーカーにお問い合わせください。

Design with a futuristic aura

真のアスリートが放つ、オーラのごとく。
そのパフォーマンスを全身で体現する、近未来的なSUVデザイン。



スタイリッシュにして精悍なフロントビュー。波打つようなダイナミックな曲面で構成される引き締まったウエストラインは、躍動感を際立たせリアへと流れていく。フロント&リアにあしらわれた独創的なLEDライトシステム。
銀鱗を想起させるDピラーの装飾。
力感にあふれる、BYD ATTO 3、そこには、近未来SUVスタイルが体現されています。



龍の目をモチーフとした独特の意匠が、個性に満ちたエレガントで靈感的な存在感を放つ、クリスタルLEDヘッドライト。そしてそのデザインに呼応するリアビューを貫くシャープなLEDテールライト。どちらも点灯時に、矢羽が舞うようなライトニング演出がなされます。



光が当たると陰影を表現する、印象的なDピラー。ドラゴンの煌めく銀の鱗を想起させるデザインが、サイドビューの個性的なアクセントとなります。

Interior design truly freedom

どこまでも自由に、奔放に。

心躍る時にこだわる、アメージングインテリアスタイル。



テーマは、「フィットネスジム&ミュージック」。
ライフシーンにあって最も心躍らせるコンテンツを、どこまでも自由に、奔放に表現しました。鍛え抜かれた筋肉を想起させるマッスルストリームセンターコンソールをはじめフィットネスジムの雰囲気表現。そしてユニークな弦が張られたドアトリムは、ギターの意匠から発想。遊び心にあふれた、あなたの感性と同調するインテリア空間です。スマホ専用のワイヤレスチャージ機能も標準装備しています。



室内に心解き放つ、開放感をもたらすパノラマサンルーフを採用。
2枚構成でフロント側には、チルト&開閉機構を備えています。挟み込み防止機能が付いた電動スライドサンルーフです。



ゲストの方にも快適なドライビングを約束する、くつろげる後部座席スペース。人間工学によって生み出されたeスポーツシートを採用。EVならではのフラットな床が余裕を実感させます。



90度回転できる旋回タッチスクリーン。
12.8インチのディスプレイは、カーナビでは先が見やすい縦向き、同乗者が動画を観るときは横向きにするなど用途によって使い分けができます。



アクティブなライフスタイルに応える、フレキシブルなラゲッジスペース。
4:6の可倒式の後部シートにより、トランクスペースは440~1,340ℓを確保。パワーテールゲート機構も採用。

Safety, covering the front line

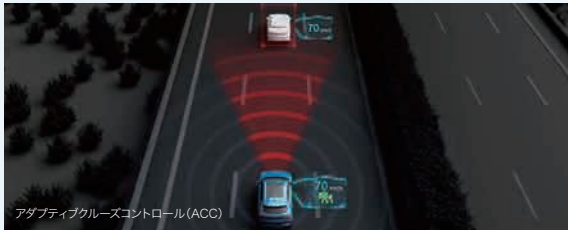
ボディ骨格のマルチマテリアル化による衝撃吸収構造、そして卓越した安全性を誇るブレードバッテリーにより、EVに求められる高度なパッシブセーフティを実現。さらに特筆すべきは、事故を未然に防ぐためにドライバーを支援する、先進安全・運転支援システム(ADAS)。世界最高水準の技術を余すところなく傾注させたセーフティ機構は、すべて標準装備されています。

ナビゲーション パイロット

● アダプティブクルーズコントロール(ACC)

設定した速度でクルーズ。さらに前方走行車両との車間距離を一定に保つよう自動調整しながら加速、減速。停止した場合は、ブレーキ作動状態を維持します。速度設定範囲は、30-150km/h、精度範囲0-1km/hと精密なコントロール性能を誇ります。

● レーンキープアシスト(LKA)



アダプティブクルーズコントロール(ACC)



自動緊急ブレーキシステム(AEB)

予測緊急ブレーキシステム

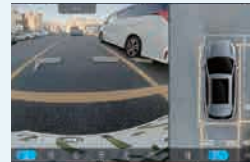
- 衝突予測警告システム(PCW)
- 自動緊急ブレーキシステム(AEB)

ブラインドスポットインフォメーション

- ブラインドスポットインフォメーション(BSD)
- 車線変更アシスト(LCA)
- リアクロストラフィックアラート(RCTA) / リアクロストラフィックブレーキ(RCTB)
- 後方衝突予測警告(RCW)
- ドアオープンワーニング(DOW)

交通標識認識システム

BYD E-CALL(事故自動緊急通報装置)



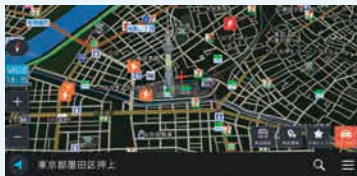
BYDアラウンドビュー

駐車時に便利な車両を上方から見たような360°モニターのほか、フロントビュー、リアビュー、サイドビューの映像の切り替え表示ができます。

運転者には安全運転の義務があります。運転者は各システムを過信せず、常に自らの責任で周囲の状況を把握し、ご自身の操作で安全を確保してください。各システムに頼ったり、安全を委ねたりする運転ををすると思わぬ事故につながり、重大な障害におよぶか、最悪の場合死亡につながるおそれがあります。ご使用前には、あらかじめオーナーズマニュアルで各システムの特徴や操作方法、動作条件などを必ずご確認ください。

For your smart car life

毎日のドライビングシーンを見つめ、スマートにそして快適にサポートする厳選された機能を搭載。BYD ATTO 3と過ごす喜びを、ディテールにまで追求しました。



コネクテッド機能

- 12.8インチ回転式タッチスクリーン
- GPSナビゲーション
- BYDスマホアプリ連携
- 日本語音声認識 / Apple CarPlay + Android Auto
- OTAリモートアップデート(予定)



NFCカードキー

ドアミラーにかざすだけでドアの解錠/施錠ができるだけでなく、この一枚で運転も可能。携帯に便利なカードキー。



電動テールゲート

重い荷物を持っている時でもワンタッチでオープン/クローズが可能な電動式のテールゲート。リモートキーでも操作できます。

SPECIFICATIONS 主要諸元

		4ドア 右ハンドル	パワーバッテリー 種類	リチウムイオン電池
車名・型式		BYD ZAA-SC2EXSQ	総電圧 V	390.4
駆動方式		FWD	総電力量 kWh	58.56
寸法/重量	全長/全幅/全高/ホイールベース mm	4,455x1,875x1,615x2,720	諸装置	トランスミッション
	トレッド前/後 mm	1,575/1,580		1段固定式
	車両重量 kg	1,750		変速比 第一速
乗車定員	名	5		2.852
	最小回転半径 m	5.35		最終減速比
性能			フロントサスペンション/リアサスペンション	マクファーソンストラット/マルチリンク
			フロントブレーキ/リアブレーキ	ベンチレーテッドディスク/リッドディスク
			使用タイヤサイズ	235/50 R18
			エアコン冷媒 種類/使用量/GWP値	R1234yf/1,100g/1
			環境影響度目標値/目標年度	150/2023年
WLTCモード	交流電力消費率 (国土交通省審査制)	WLTCモード Wh/km		
		市街地モード(WLTC-L) Wh/km		139
		郊外モード(WLTC-M) Wh/km		122
		高速道路モード(WLTC-H) Wh/km		130
		一充電走行距離 km		152
電動機	型式	TZ200XSQ		470
	種類	交流同期電動機		
	定格出力 kW	65		
	最高出力(ネット値) kW(PS)/rpm	150(204)/5,000-8,000		
	最大トルク(ネット値) N・m(Kgcm)/rpm	310(31.6)/0-4,433		

●本仕様・主要装備・諸元などは予告なく変更される場合があります。●一充電走行距離および交流電力消費率は定められた試験条件のもとでの値です。お客様の使用環境(気象、渋滞等)や運転方法(急発進、エアコン使用等)に応じて値は大きく異なります。●WLTCモードは、市街地、郊外、高速道路の各走行モードを平均的な使用時間配分で構成した国際的な走行モードです。市街地モードは、信号や渋滞等の影響を受ける比較的低速な走行を想定し、郊外モードは、信号や渋滞等の影響をあまり受けない走行を想定、高速道路モードは、高速道路等での走行を想定しています。●スノーチェーンのご使用に際し、製品によってはボディに干渉する恐れがありますので、詳しくはBYD正規ディーラーにお問い合わせください。

製造事業者:BYD AUTO Co., Ltd. 輸入事業者:BYD Auto Japan 株式会社

EQUIPMENT 主要装備

充電・給電装置	AC充電 Type1/6kW DC充電 CHAdeMO/85kW	安全・運転支援	運転席/助手席/後部座席シートベルト(プリテンション/ロードリミット機構付) シートベルトリマインダー(運転席/助手席/後部座席) イモビライザー ドライブレコーダー BYD E-CALL(事故自動緊急通報装置)	視界	リアドアガラス/リアウインドウガラス プライバシーガラス リアウインドウ デフロスター・デフォグガー ドアミラー 加熱デフロスト ドアミラー 電動フォールディング ドアミラー フットライト 自動防眩式バックミラー リアワイパー BYDアラウンドビュー
安全・運転支援	アダプティブクルーズコントロール(ACC) レーンキープアシスト(LKA) 車線逸脱警告(LDW) 車線逸脱防止(LDP) レーンセンタリングコントロール(LCC) 緊急時車線維持支援(ELK) ブラインドスポットインフォメーション(BSD) 車線変更アシスト(LCA) リアクロストラフィックアラート(RCTA) リアクロストラフィックブレーキ(RCTB) 後方衝突予測警報(RCW) ドアオープンワーニング(DOW) 前方衝突予測警報(FCW) 自動緊急ブレーキ(AEB) 交通標識認識システム(TSR) インテリジェントスピードリミット インフォメーション(ISLI) インテリジェントスピードリミット コントロール(ISLC) 電動パーキングブレーキ(EPB) オートビークルホールド(AVH) 衝撃吸収式ステアリングコラム アンチロックブレーキシステム(ABS) エレクトロニックスタビリティプログラム(ESP) インテリジェントパワーブレーキ(IPB) トラクションコントロールシステム(TCS) 電子制御制動力配分システム(EBD) コンフォートブレーキ機能 ヒルディセントコントロール(HDC) タイヤ空気圧モニタリングシステム(TPMS) エアバッグ(運転席/助手席/前座席サイド/サイドカーテン)	インテリア	TFT LCDマルチメーター(5インチ) シート材質 人工皮革 運転席6方向パワーシート 助手席4方向パワーシート シートヒーター(運転席/助手席) シートバックポケット(運転席/助手席) 後部座席 中央ヘッドレスト 後部座席 4/6分割可倒式 オートエアコン 後部座席吹き出し口 PM2.5空気清浄システム ステアリング素材 人工皮革(マイクロファイバーレザー) インパネ素材 プリスター加工 運転席/助手席サンバイザー(バニティミラー・照明付) シェード付パノラマルーフ ルーフライニング ファブリック生地 リアセンターアームレスト(ダブルカップホルダー付) ラゲッジカバー 運転席フットランプ/助手席フットランプ	エクステリア	パノラマサンルーフ(ワンボタン開閉 挟み防止機能付) アルミ合金ルーフラックベース テールゲートリモートオープン リアワイパー BYDアラウンドビュー
		視界	LEDヘッドライト(手動高さ調整可能) オートヘッドライト(自動点灯/消灯遅延機能) ハイビームアシスト(HMA) LEDデイトタイムランニングライト LEDリアコンビネーションランプ フロントガラス/フロントドアガラス UVカット	機能装備	ステアリング アダプティブクルーズコントロールボタン スマホワイヤレス充電 12V アクセサリー電源 リモートスタート リモートキー NFCカードキー キーレスエントリー キーレススタート 電動パワーステアリング(C-EPS) ステアリング手動4方向調整 USBポート 前席(Type-Ax1、Type-Cx1)/後席(Type-Ax1、Type-Cx1) 4ドアパワーウインドウ 挟み込み防止機能付 デジタルサービス
		視界	LEDヘッドライト(手動高さ調整可能) オートヘッドライト(自動点灯/消灯遅延機能) ハイビームアシスト(HMA) LEDデイトタイムランニングライト LEDリアコンビネーションランプ フロントガラス/フロントドアガラス UVカット	マルチメディア	BYD intelligent cockpit system BYD intelligent cockpit system 音声制御機能 OTAリモートアップデート(予定) クラウドサービス 4Gインターネット接続 4Gデータプラン Apple CarPlay ※2 + Android Auto ※3 BYDスマホアプリ連携 タッチスクリーン 12.8インチ(電動回転式) FMラジオ/AMラジオ 8スピーカー GPSナビゲーション

※1: ベースメーカー(植込み型心臓ペースメーカーまたは植込み型両心室ペースメーカー)を使用中のお客様は、充電の操作はご自身でなさらず、ほかの方をお願いしてください。また、充電時は、充電器、充電ケーブルに近づかないでください。充電によりペースメーカーの動作に影響を与えるおそれがあります。 ※2: Apple CarPlayは、米国およびその他の国で登録されたApple Inc.の商標です。 ※3: Android Autoは、米国およびその他の国で登録されたGoogle Inc.の商標です。

運転者には安全運転の義務があります。運転者は各システムを過信せず、常に自らの責任で周囲の状況を把握し、ご自身の操作で安全を確保してください。各システムに頼ったり、安全を委ねたりする運転をすることを防ぐため、重大な障害におよぶか、最悪の場合死亡につながるおそれがあります。ご使用前には、あらかじめオーナーズマニュアルで各システムの特徴や操作方法、動作条件などを必ずご確認ください。

COLOR & PRICE



BYD ATTO 3 メーカー希望小売価格(税込) **¥4,400,000** *オプションカラー(税込) ¥66,000 消費税抜本体価格 ¥4,000,000 | リサイクル料金 ¥12,010

●販売価格は、BYD正規ディーラーが独自に定めていますので、お問い合わせください。●リサイクル料金は別途必要です。リサイクル料金内訳: フロン、エアバッグ、シュレッダーダスト、資材管理料、情報管理料。●メーカー希望小売価格には、メーカーオプション 価格は含まれていません。メーカー希望小売価格、オプション価格には、税金(消費税を除く)、保険料、および登録に伴う諸費用、付属品等は含まれていません。●価格および仕様は、予告なく変更される場合がありますので、ご了承ください。●記載事項および写真の著作権は、BYD Auto Japan 株式会社 に帰属します。無断転載を禁じます。●本内容は、2023年7月現在のものです。

BYD CAR WARRANTY

BYDでは安心してお乗りいただくために、幅広い保証をご提供いたします。

BYD 車両保証

新車保証※1 4年10万km



パワーバッテリー 8年15万Km/SOH70%※2が保証対象



※1：消耗品は除きます。

※2：保証期間内にパワーバッテリーの容量が初期容量の70%を下回った場合。



CUSTOMER SUPPORT

緊急時の安心・安全サービスも充実。万全のサポート体制でユーザーをお迎えします。

お客様相談室

車のご利用方法など困ったことのお答えサポート

平日・土日祝 9:00-18:00

(GW/夏季休業/年末年始休業を除く)

ロードサービス

電欠時の駆けつけ充電※1 など
走行不可能になった場合もサポート※2
24時間/365日

※1：最寄りの充電スポットまで走行可能な電力を現地で充電します。

※2：最寄りのディーラーまで走行不可能になったお車を搬送します。

E-CALL

緊急通報が必要になった場合のサポート

24時間/365日

フリーダイヤル **0120-807-551**

CAR INSURANCE

自動車保険からアフターケアまで、安心・安全をお届けします。

BYD e自動車保険

基本補償にオリジナル付帯補償 (BYD eプレミアムセレクト) をプラスしたBYD専用自動車保険をご用意。

基本補償 (自動車保険)

- ・対人賠償責任保険
- ・対物賠償責任保険
- ・人身傷害保険
- ・車両保険

オリジナル付帯補償 (BYD eプレミアムセレクト)

補償内容：タイヤ/ホイール/バンパー/ドアミラー/
ドア/ガラス
適用回数：保険期間中・保険年度ごといずれか1回
条件：正規ディーラーでの入庫及び修理

保険会社 SBI損保 / 東京海上日動 / 損保ジャパン

BYD正規ディーラーでご加入いただける代理店保険に加えて、お客様がインターネットを通じて、直接保険会社と契約・更新などの手続きを行えるダイレクト型保険も合わせてご用意しています。

全てのユーザーに当てはまる多彩なお支払いプラン

BYD eフラット [サブスク型リース]

BYD eローン [残価据置 4年間自由返済]

保証・整備付の高品質な認定中古車

認定中古車『BYD CERTIFIED』



初度登録から5年以内6万km未満の車両が対象で、
最大2年の保証となります。

詳しくはBYD正規ディーラーにご相談ください。



Hello, e-Life!

BYDは、電気自動車をはじめとした「eモビリティ」をつくらせている会社です。
電気というクリーンなエネルギーを、だれもが安心して使えるように、
バッテリーの技術革新を追求しつづけてきた、私たち。
じつは、電気自動車 販売台数 世界No.1*の会社です。

*電気自動車=EV/PHEV/FCVの総称
台数情報出典：マークラインズ(株) 期間：2022年1月~12月



<https://byd.co.jp/e-life>

eモビリティを、みんなのものに。